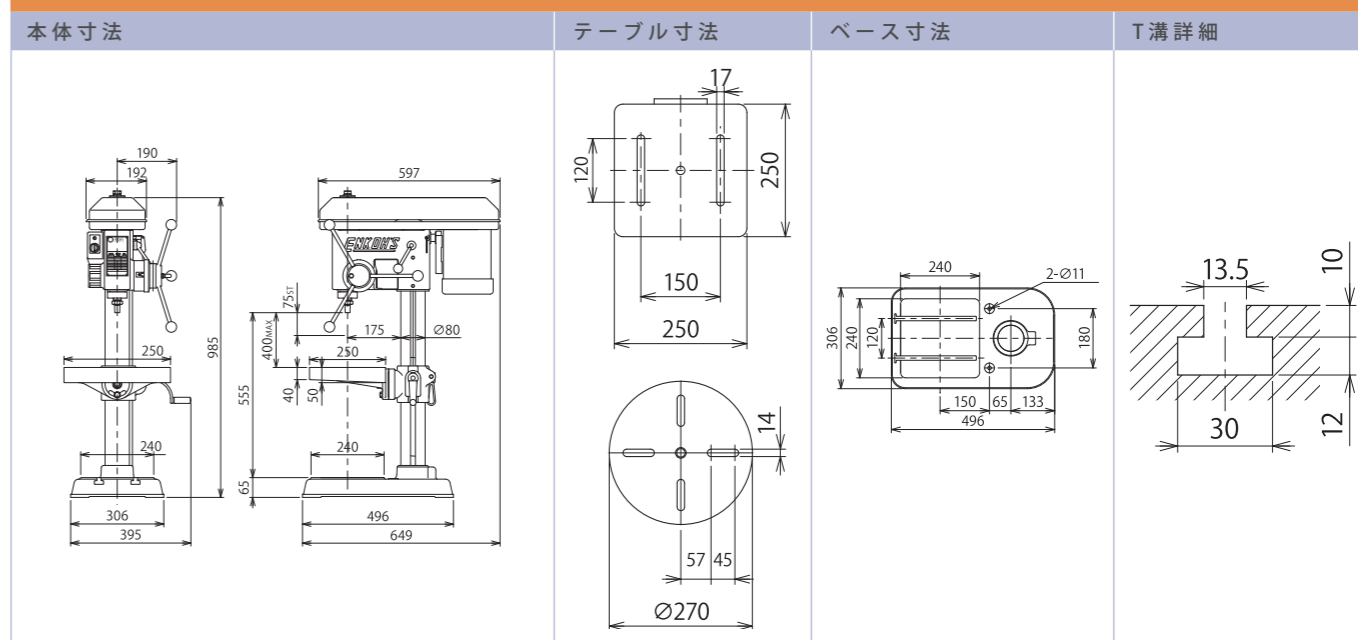


ESD350NT/NTA

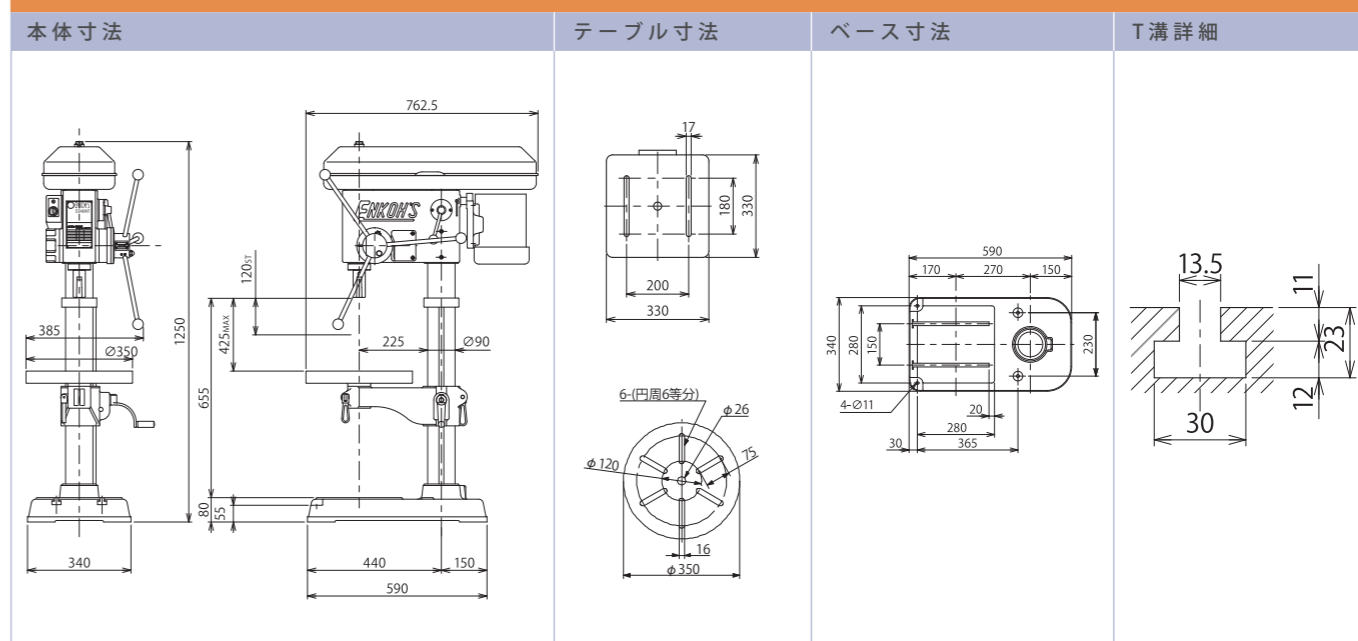
ESD460MT



ESD350NT/NTA



ESD460MT

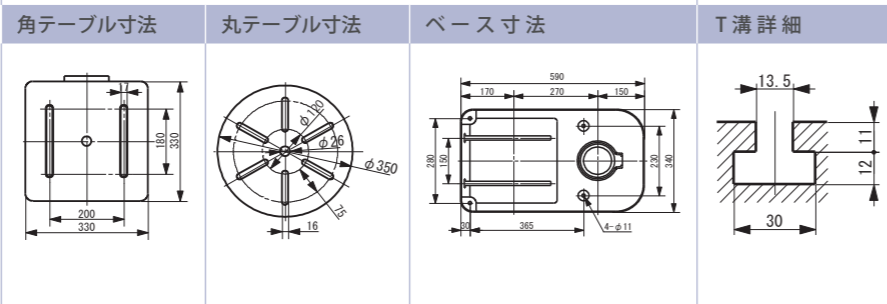
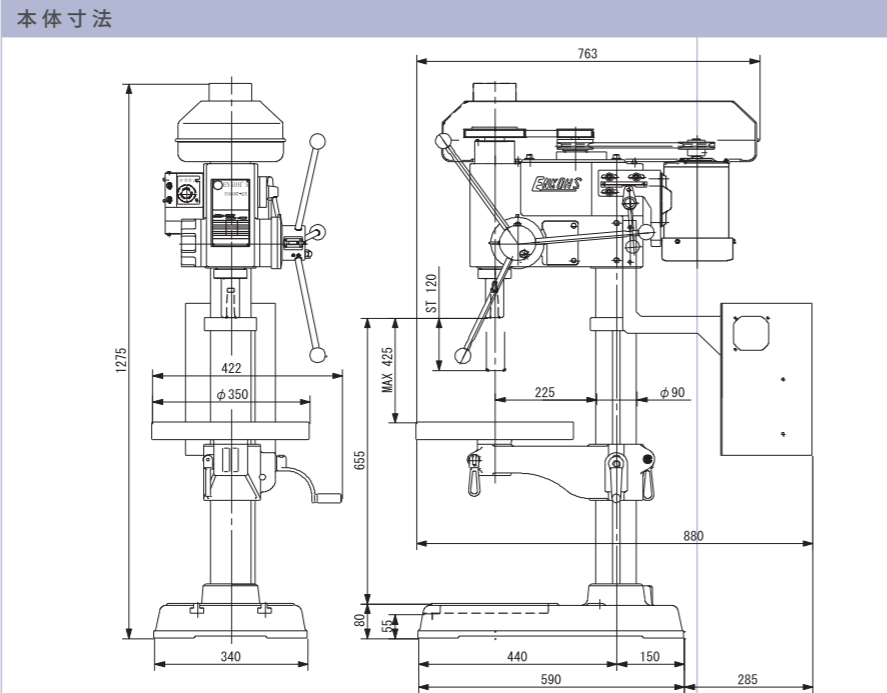


仕 様				単位: mm			
形 式	ESD350NT	ESD350NTA	ESD460MT	形 式	ESD350NT	ESD350NTA	ESD460MT
振 り	350	450		主軸回転速度 (min ⁻¹)	50Hz	230・370・450 1120・1350・2080	150・250・400 600・1060・1720
ドリリング 能 力	S45C	φ3-13	φ4-23		60Hz	280・450・540 1350・1620・2500	185・300・490 790・1300・2100
	FC200	φ3-13	φ4-23	電 源		三相200V	単相100V
タッピング 能 力	S45C	M3-10	M4-14	モ ー タ ー	400W 4P (H種耐熱)	400W 4P (H種耐熱)	750W 6P
	FC200	M3-12	M4-18	V ベ ル ト 寸 法	A30"A24"A45"	A30"A26"	A39"A32"
主 軸 の 上 下 動	75	120		据 付 寸 法 (W*L)	306*496	340*590	
テ ー ブ ル の 上 下 動	300	425		機 械 の 高 さ (H)	985	1250	
主軸とテーブルの最大距離	400	425		機 械 の 重 量 (kg)	85	160	
主軸とベースの距離	555	655					
スピンドルテーパ	JT6	MT2					
コ ラ ム の 直 径	80	90					
テ ー ブ ル の 大 き さ	丸	φ270	φ350				
	角	□250	□330				

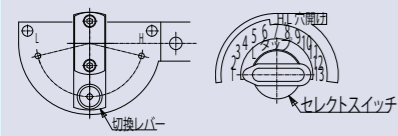
形 式	テ ー ブ ル		電 源		モ ー タ ー		
	丸	角	100V	200V	400W 4P	750W 6P	
ESD350NT-GM	○			○	○		
ESD350NT-GK		○		○	○		
ESD350NTA-FM	○		○		○		
ESD350NTA-FK		○	○		○		
ESD460MT-JM	○			○		○	
ESD460MT-JK		○		○		○	

ベルト掛け替え不要ドリリング、タッピング兼用・手動タイプ

ESS460MT-QCR



●回転数可変スイッチ仕様
手元スイッチにより、26段変速が可能です。



仕 様

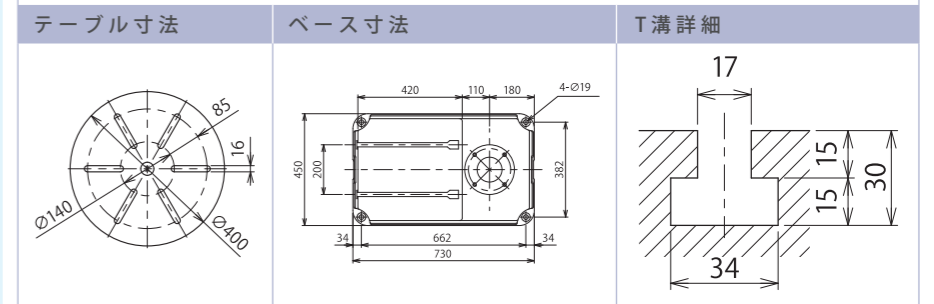
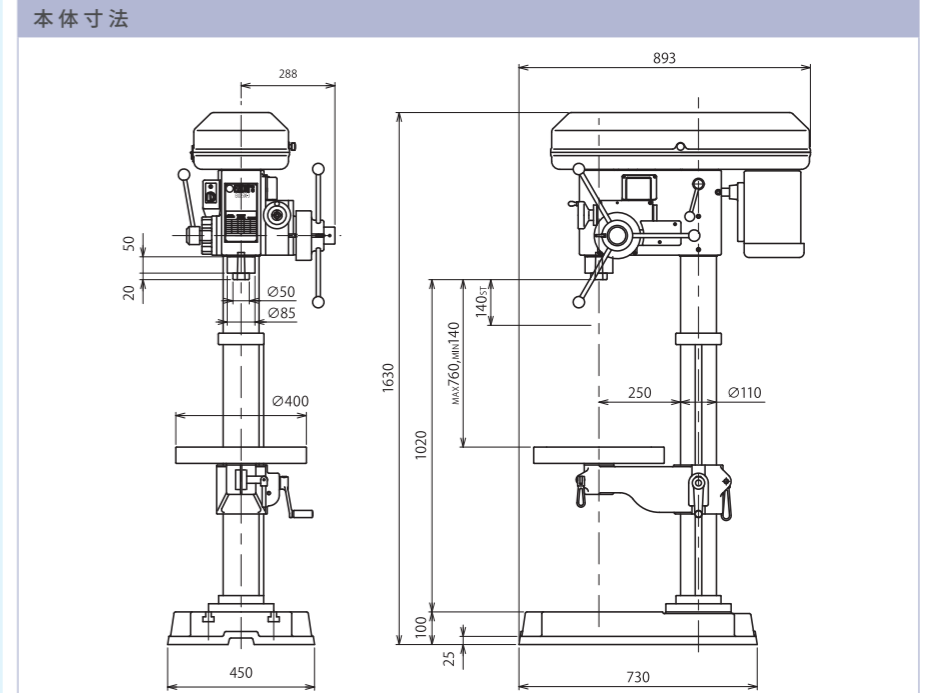
形 式	ESS460MT-QCR		形 式	ESS460MT-QCR		
振 子	450		主軸回転速度 (min ⁻¹)	低 速	125・138・152・168・190・217・252 287・303・319・378・410・473	
ドリリング 能 力	S45C	φ4-23		高 速	529・582・640・711・804・915・1067 1212・1279・1349・1597・1734・2000	
	FC200	φ4-23			電 源	200V
タッピング 能 力	S45C	M4-14		モ ー タ ー	750W 4P	
	FC200	M4-18	V ベ ル ト 寸 法	A30		
主 軸 の 上 下 動	120		据 付 寸 法 (W×L)	422×880		
テ ー ブ ル の 上 下 動	425		機 械 の 高 さ (H)	1275		
主軸とテーブルの最大距離	425		機 械 の 重 量 (kg)	150		
主軸とベースの距離	655					
スピンドルテーパ	MT2					
コ ラ ム の 直 径	90					
テーブルの大きさ	丸	φ350				
	角	□330				

商品コード一覧

形 式	テ ー ブ ル	
	丸	角
ESS460MT-QCR - I K		○
ESS460MT-QCR - I M	○	

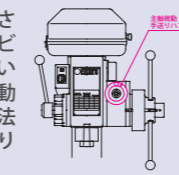
ドリリング、タッピング兼用・自動送り(ドリリングのみ)付き

EUD500



●微動送りハンドル付

座グリ加工等の穴深さを決めたり、加工ビバリを防止する時に使います。自動送りや手動送りと比べ、深さ寸法を確保しやすくなります。



仕 様

形 式	EUD500		形 式	EUD500		
振 子	500		主軸回転速度 (min ⁻¹)	50Hz	155・310・620 935・1240・1870	
ドリリング 能 力	S45C	φ4-32		60Hz	185・370・750 1125・1500・2250	
	FC200	φ4-32			主軸の自動送り量(mm/rev)	0.07 0.12 0.17
タッピング 能 力	S45C	M4-16		電 源	三相200V	
	FC200	M4-20	モ ー タ ー	1.5 kW 4P	1.5 kW 6P	
主 軸 の 上 下 動	140		V ベ ル ト 寸 法	B44" B37"		
テ ー ブ ル の 上 下 動	620		据 付 寸 法 (W×L)	450×730		
主軸とテーブルの最大距離	760		機 械 の 高 さ (H)	1630		
主軸とベースの距離	1020		機 械 の 重 量 (kg)	280		
スピンドルテーパ	MT3					
コ ラ ム の 直 径	110					
テーブルの大きさ	丸	φ400				

商品コード一覧

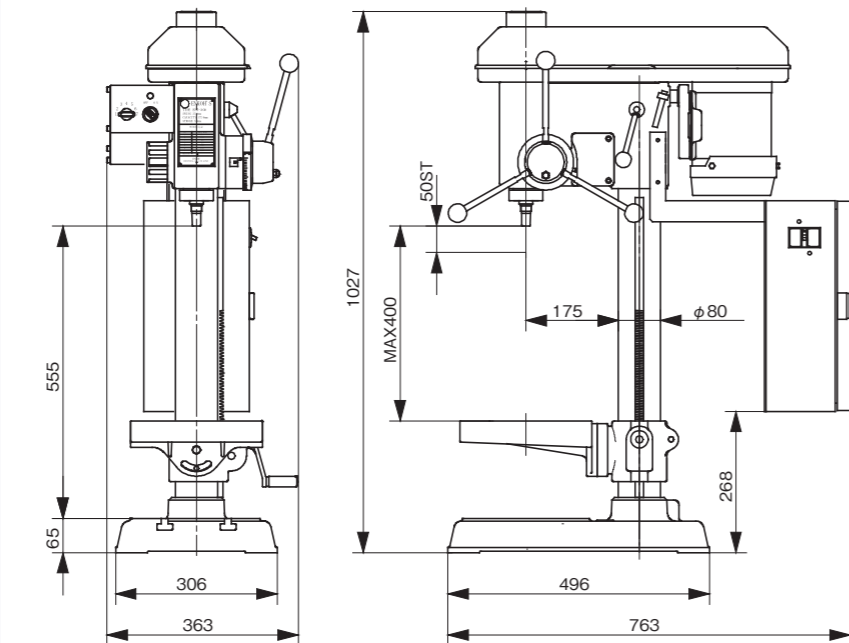
形 式	テ ー ブ ル	モ ー タ ー	
		1.5 kW 4P	1.5 kW 6P
EUD500-LM	○	○	
EUD500-QM	○		○

タッピング専用・手動タイプ

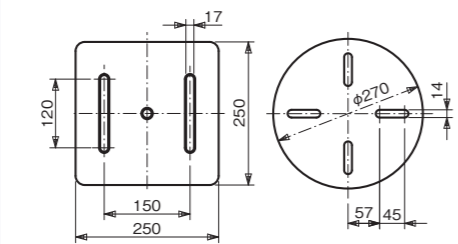
EST300



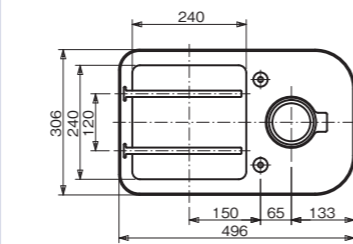
本体寸法



テーブル寸法



ベース寸法



●回転数可変スイッチ仕様
ベルトの掛替えなしに回転数を変換できます。

つまみNo	主軸回転数 (min ⁻¹)
1	300
2	350
3	400
4	450
5	500
6	550
7	600

仕 様

形 式	EST300	形 式	EST300
振 り	350	主軸回転速度 (min ⁻¹)	300・350・400・450・500・550・600
タッピング能力	M2-6	電 源	三相200V
主軸の上下動	50	モ ー タ ー	400W 4P (H種耐熱)
テーブルの上下動	300	V ベ ル ト 寸 法	A42"
主軸とテーブルの最大距離	400	据付寸法 (W*L)	363*763
主軸とベースの距離	555	機 械 の 高 さ (H)	1027
スピンドルテーパ	JT6	機 械 の 重 量 (kg)	75
コラムの直径	80		
テーブルの大きさ	丸	φ270	
	角	□250	

商品コード一覧

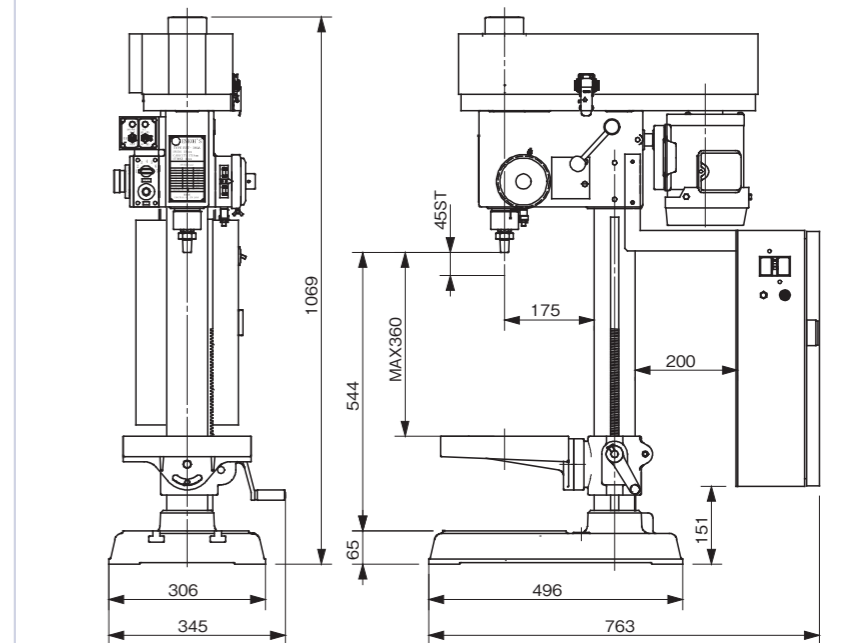
形 式	テ ー ブ ル	
	丸	角
EST300-GM	○	
EST300-GK		○

タッピング専用・自動送り付き

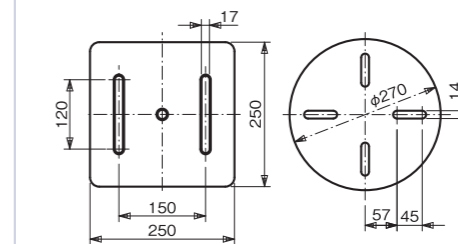
EST24AA/38AA



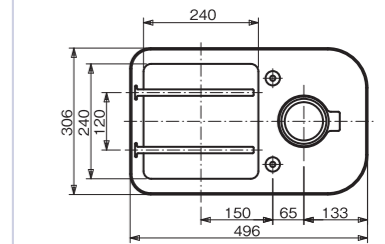
本体寸法



テーブル寸法



ベース寸法



●同期機能
主軸の回転と送り速度を同期させることで、タッピング精度が向上します。

●フットスイッチ仕様
フットスイッチにより両手で作業できます。

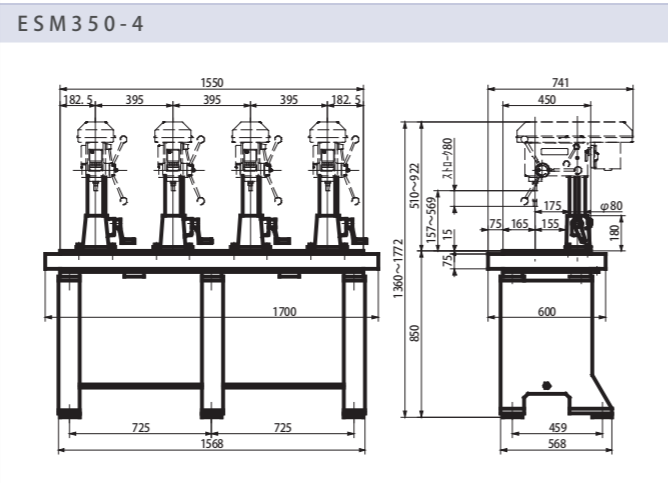
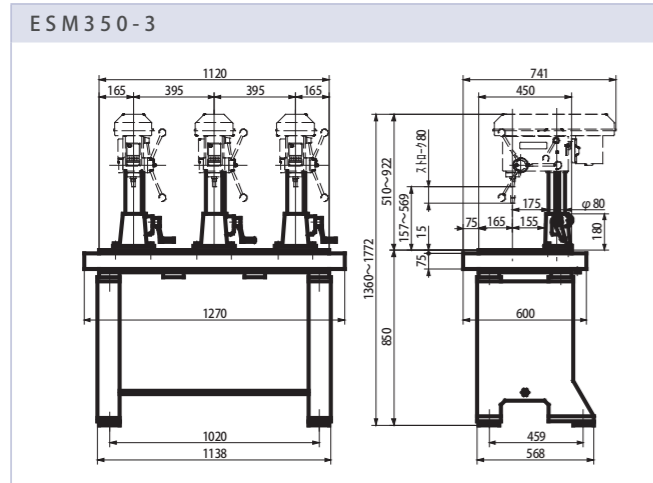
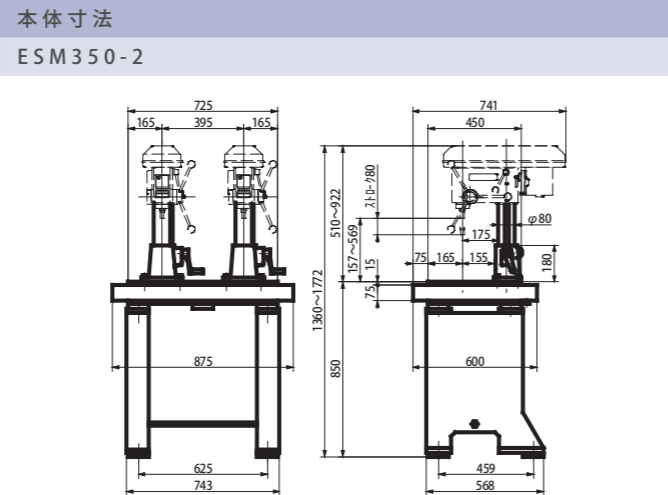
仕 様

形 式	EST24AA	EST38AA	形 式	EST24AA	EST38AA
振 り	350		主軸回転速度 (min ⁻¹)	高速	575・670・765 860・960 1055・1150
タッピング能力	M2 (P0.4)	M3 (P0.5)		低速	300・350・400 450・500 550・600
	M2.5 (P0.45)	M4 (P0.7)	電 源	三相200V	
	M2.6 (P0.45)	M5 (P0.8)	モ ー タ ー	400W 4P (H種耐熱)	
	M3 (P0.5)	M6 (P1)	V ベ ル ト 寸 法	A42"	
M4 (P0.7)	M8 (P1.25)	据付寸法 (W*L)	363*763		
主軸の上下動	45		機 械 の 高 さ (H)	1070	
テーブルの上下動	300		機 械 の 重 量 (kg)	75	
主軸とテーブルの最大距離	360				
主軸とベースの距離	544				
スピンドルテーパ	JT6				
コラムの直径	80				
テーブルの大きさ	丸	φ270			
	角	□250			

商品コード一覧

形 式	テ ー ブ ル	
	丸	角
EST24AA-GM	○	
EST24AA-GK		○
EST38AA-GM	○	
EST38AA-GK		○

ESM350



仕 様		単位: mm					
形 式	ESM350-2 2 頭式	ESM350-3 3 頭式	ESM350-4 4 頭式	形 式	ESM350-2 2 頭式	ESM350-3 3 頭式	ESM350-4 4 頭式
振 り	310			対応可能ヘッド	ESD350S ESD350NT ESD350NTA		
主軸ヘッドの上下動	445						
主軸とベースの距離	135~580						
ベースの作業面寸法	725 * 320	1120 * 320	1550 * 320	据付寸法 (W * L)	743 * 568	1138 * 568	1568 * 568
作業面までの高さ	850	850	850	機械の高さ (H)	1785	1785	1785
機械の軸間	395			機械の重量 (kg)	250	375	500
コラムの直径	80						

注文方法

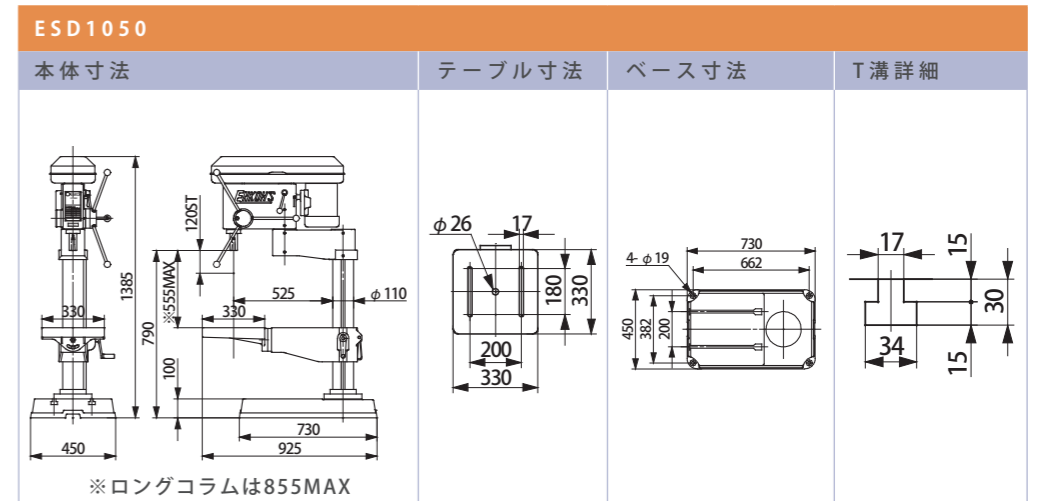
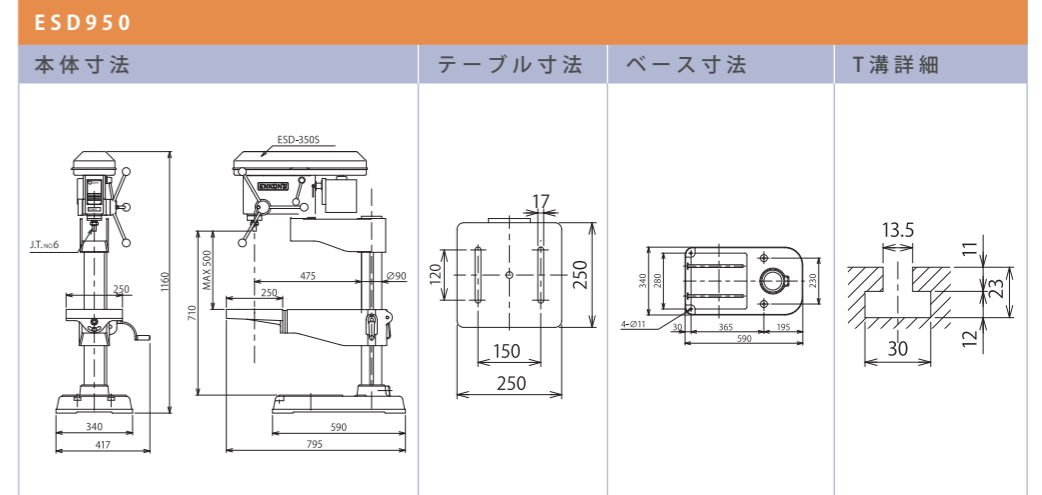
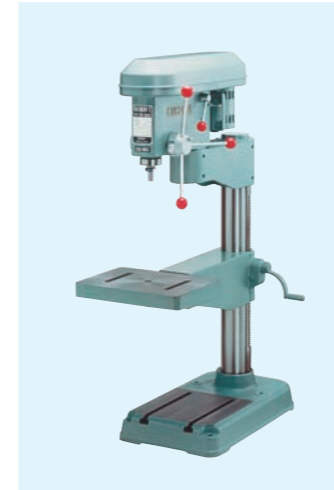
形式/(向かって左から) 搭載ヘッド/搭載ヘッド

※搭載ヘッドについては、対応可能機種のパージにある商品コード一覧をご参照ください。
※テーブルは付属しませんので、丸テーブル、角テーブルどちらのコードを記入していただいてもかまいません。

例)
ESM350-3 / ESD350S-EM / ESD350S-EM / ESD350NT-GM
形式 搭載ヘッド左 搭載ヘッド中 搭載ヘッド右

ESD950

ESD1050



仕 様		単位: mm					
形 式	ESD950 ノーマル	ESD1050 ノーマル ロングコラム		形 式	ESD950 ノーマル	ESD1050 ノーマル ロングコラム	
振 り	950	1050		対応可能ヘッド	ESD350S ESD350NT ESD350NTA		
テーブルの上下動	420	620					
主軸とテーブルの最大距離	500	555	855				
主軸とベースの距離	710	790	1110	据付寸法 (W * L)	340 * 590	450 * 730	
コラムの直径	90	110		機械の高さ (H)	1160	1385	1705
テーブルの大きさ	□250	□330		機械の重量 (kg)	120	200	210

注文方法

形式/搭載ヘッド

※搭載ヘッドについては、対応可能機種のパージにある商品コード一覧をご参照ください。
※テーブルは角テーブルのみとなります。

例)
ESD-950 / ESD350S-EK
形式 搭載ヘッド

オプション

オプション一覧

ドリルチャック

シャンクがストレートの工具を取り付ける際に使用します。ジャコブステーパーに取り付きます。(チャックハンドル付き)



キーレスチャック

ドリルチャックと用途は同じですが、チャックハンドル(締め付け工具)が不要なタイプです。



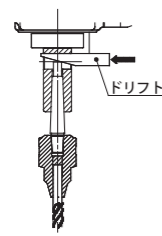
チャックアーバー

モールステーパー対応機に対しドリルチャックを接続する際に使用します。



ドリフト

モールステーパーから工具を外す際に使用します。(EUD500は専用のドリフト付き)



ボール盤架台

ボール盤を載せるための架台です。(通常は引き出し無しタイプですが、サイズによっては写真のような引き出しタイプも取扱っております)



バイス

テーブルやベース上で、ワークを保持するために使用します。



ドリルスリーブ

機械の主軸テーパーより小さいテーパーの工具を取り付ける際の接続に使用します。



ドリルソケット

機械の主軸テーパーより大きいテーパーの工具を取り付ける際、または延長したいときに使用します。



ストレートシャンクドリルセット/ドリルスタンド

ハイスのストレートシャンクドリルセットとその収納用のスタンドです。

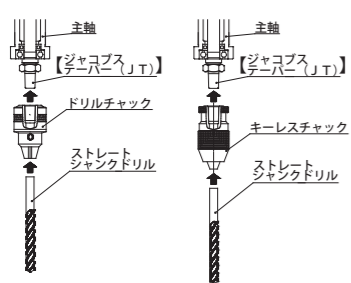


オプションの使用方法

主軸周りの必要工具は大きく分けると3つのパターンに分類されます。

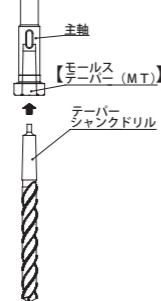
①JT(ジャコブステーパー)対応機の場合

- JT+ドリルチャック(キーレスチャック)+ストレートシャンクドリル



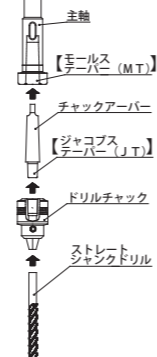
②MT(モールステーパー)対応機でテーパーシャンクドリルを使用する場合

- MT+テーパーシャンクドリル



③MT(モールステーパー)対応機でドリルチャックを使用する場合

- MT+チャックアーバー+ドリルチャック+ストレートシャンクドリル



スターターセット

ボール盤をすぐにお使い頂くための附属品のオールインワンセットです。

	主軸周辺※3				ボール盤架台	バイス	対応機種
	ドリルチャック	キーレスチャック	チャックアーバー	ドリフト			
①JT機用A	○				○	○	ESD250、ESD350S、ESD350NT/NTA、EST300、EST24AA/38AA
②JT機用B		○			○	○	
③MT機用A	○		○	○※1	○※2	○	ESD460、ESD460AF、ESD460AA、ESD460MT、EUD500
④MT機用B		○	○	○※1	○※2	○	

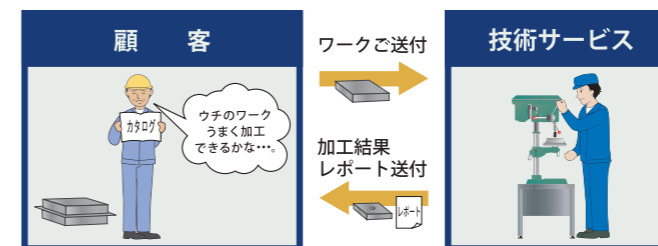
※1 EUD500の場合、専用のドリフトが付属していますので、スターターセットには含まれません。

※2 EUD500は床置きタイプのため、スターターセットに架台は含まれません。

※3 ドリルスリーブ、ドリルソケット、ストレートシャンクドリルセット、ドリルスタンドなどはスターターセットには含まれておりません。必要に応じてご相談ください。

サービス

テスト加工サービス



※加工内容によりましては、工具も御支給いただくことがあります。

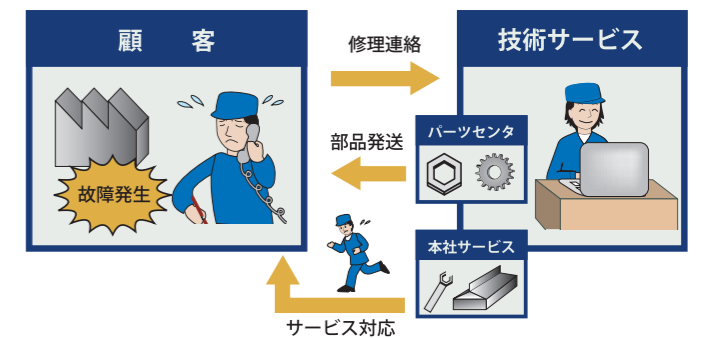
ご購入前のテスト加工を行います

ワークと加工指示を御送付いただければ無料でテスト加工を行います。テスト加工後、加工ワークとレポートを御返却致します。

ワーク等
御送付先

〒432-8058 静岡県浜松市南区新橋町397
遠州工業株式会社 テスト加工 係
TEL 053-447-4117 FAX 053-448-7738

修理サービス



エンコースのボール盤は3年間保証です

品質と性能には絶対の自信を持ってお届けするエンコースのボール盤ですが、万が一の故障やトラブルへも、万全の体制で対応させていただきます。

無料小冊子



無料小冊子「失敗しない、ボール盤の使い方」プレゼント!!

「パートの人にボール盤作業をしてもらうけど不安・・・」
「タップ折れを防ぐにはどうすればいいかな・・・」
「あれ?うまくいかない・・・故障かな・・・」
穴あけ、ネジ立て、ボール盤作業は機械加工の基本中の基本、しかしそれだけの奥深さがあるのもまた事実です。本小冊子はそうしたボール盤の基本をわかり易くまとめたものです。新入社員の教育用としても御活用いただけます。