

■ 本体仕様

		FMB-40	FMB-50
テーブル寸法〔作業面積〕	mm	1,000×360	1,300×460
テーブル積載重量	kg	600	800
左右(X軸)移動距離	mm	800	1,000
前後(Y軸)移動距離	mm	410	510
上下(Z軸)移動距離	mm	450	520
主軸端面～テーブル上面	mm	150～600	180～700
主軸中心～コラム摺動面	mm	460	540
切削送り速度	mm/min	10～2,000 (F1桁) 0.1～5,000 (F4桁)	10～2,000 (F1桁) 0.1～5,000 (F4桁)
早送り速度	mm/min	10,000	10,000
主軸穴テーパ		NST No. 50	NST No. 50
主軸速度 (S4桁直接指定)	rpm	40～2,500	40～2,500
変速段数		高低速 2段〔手動〕	高低速 2段〔手動〕
主軸用モータ〔連続/30分〕	kW	5.5/7.5	7.5/11
主軸潤滑油用モータ	W	75	75
摺動面潤滑油用モータ	W	20	20
摺動面潤滑油タンク容量	ℓ	6	6
切削油ポンプ用モータ	W	180	180
切削油タンク容量	ℓ	100	100
床面～テーブル上面までの高さ	mm	810	860
機械全高さ	mm	2,470 [※2,560]	2,730
所要床面積〔前後×左右〕	mm	2,445×2,920	2,880×3,430
機械重量	kg	5,200	6,500
X軸・Y軸送りモータ	kW	1.2×2	1.2×2
Z軸送りモータ	kW	2.4 [ブレーキ付]	2.4 [ブレーキ付]
総電源容量	KVA	17.4	20.6

※印寸法は、自動工具着脱装置仕様〔オプション〕を示す。

標準付属品

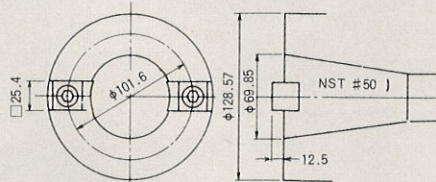
- 敷金及びアジャストボルト…………… 1 式
- 作業工具及び工具箱…………… 1 式
- 切削油装置…………… 1 式
- 潤滑油装置…………… 1 式
- ドローインロッド (1-8UNC) …… 1 本
- チップバン及びバックカバー…………… 1 式
- ヒューズ類 予備品…………… 1 式
- 照明装置…………… 1 式
- 取扱説明書…………… 1 部

特別付属品及び特殊仕様

- 加工完了ランプ
- ★ 自動工具着脱装置 (プルスタッド方式)
- ★ オイルミスト装置
- テーブル上スプラッシュガード
- ★ 切粉エアブロー装置
- 補助テーブル
- 積算稼働計 (主軸回転のみ)
- ワークカウンター
- 自動電源遮断装置
- 電動割出台結合機能
- 主軸冷却装置 (潤滑油冷却方式)

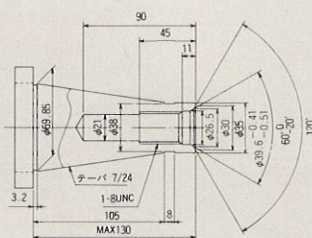
注) ★仕様時はエア源が必要となります (エア圧 5～7kgf/cm²)
FMB-50の自動工具着脱仕様時はエア源が不要です。

● 主軸端形状

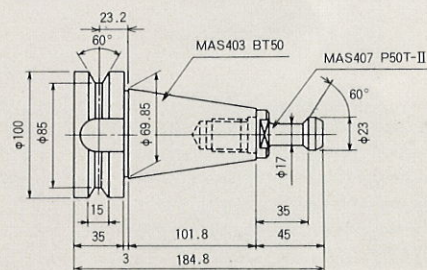


● 使用工具

● 標準仕様の場合



● 自動工具着脱装置仕様の場合



※自動工具着脱装置付の場合はプルスタッド方式となります。